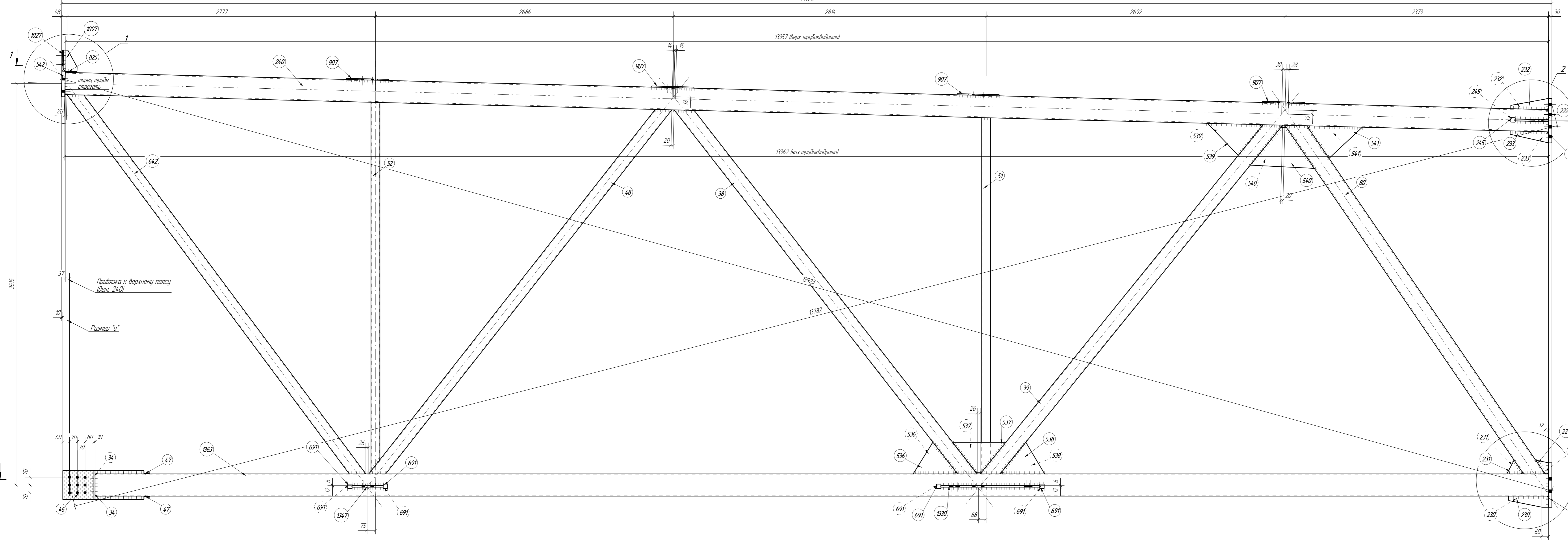
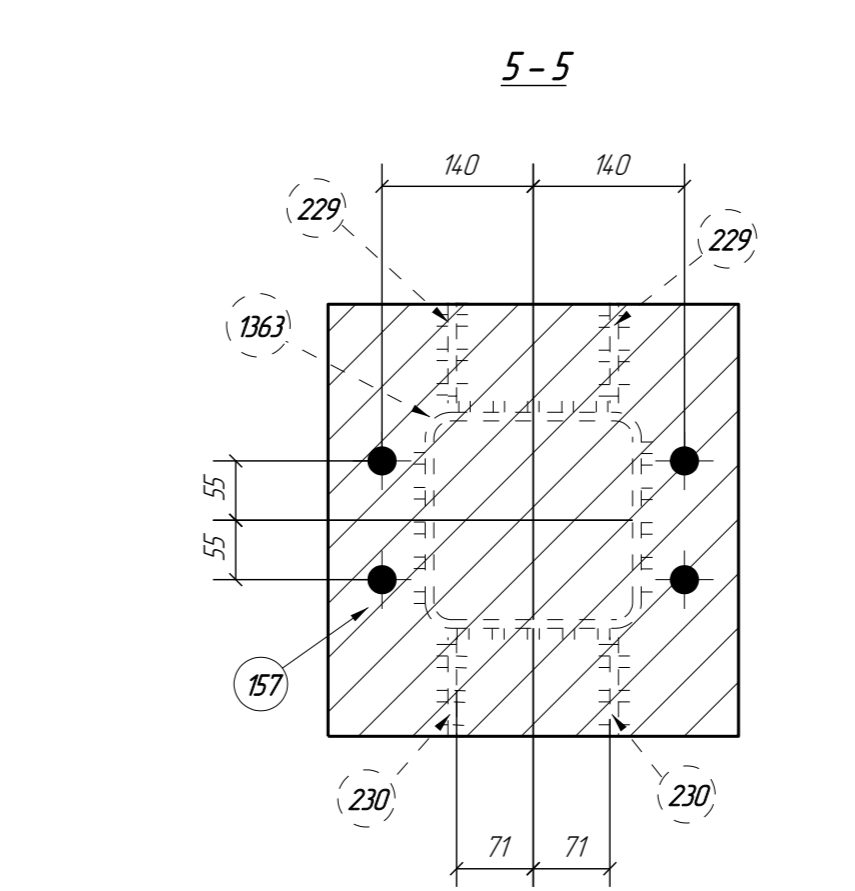
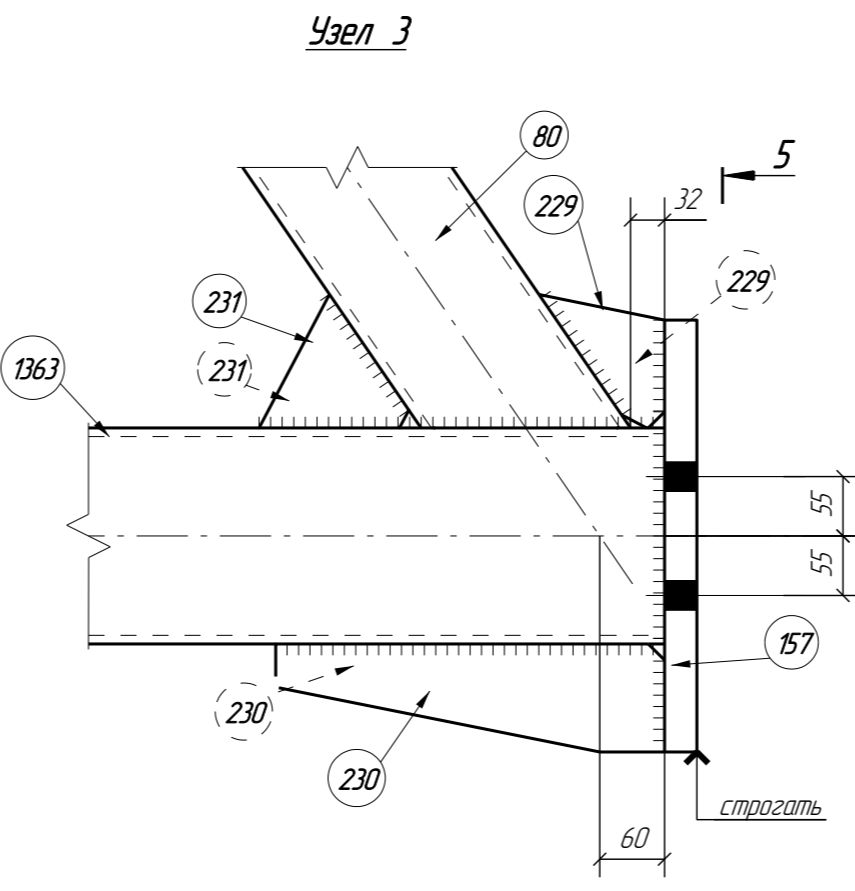
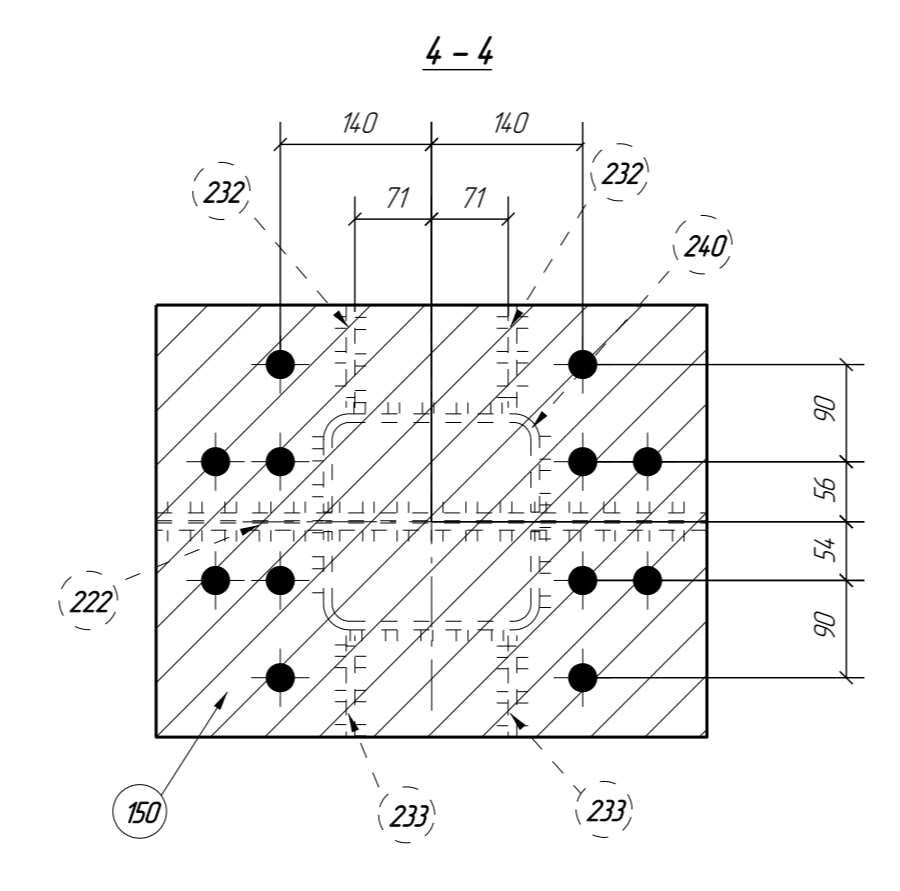
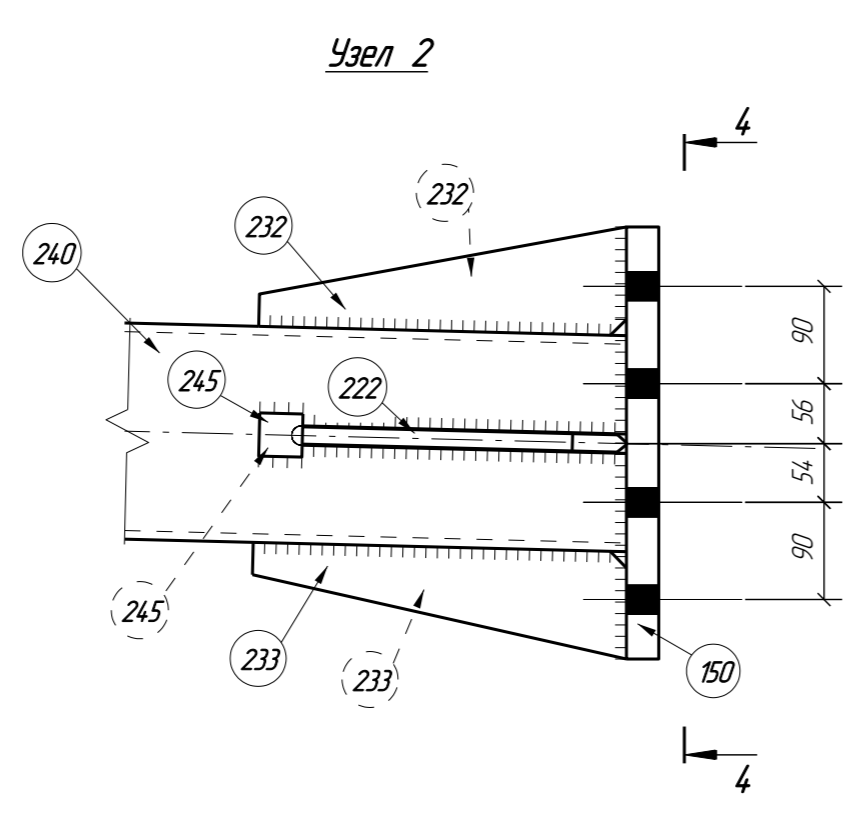
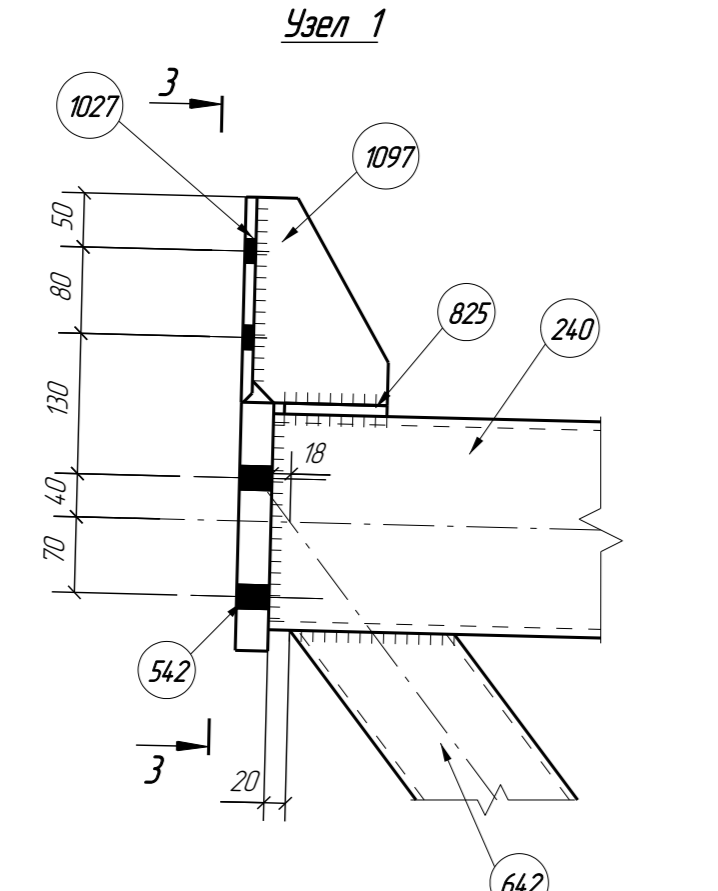
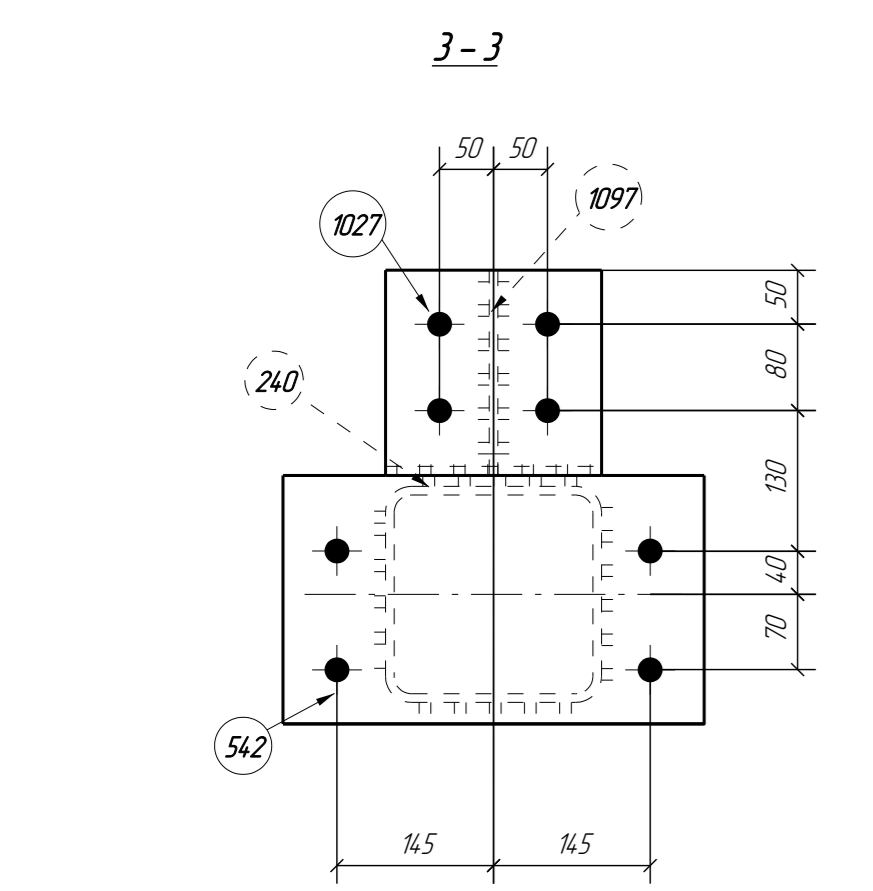
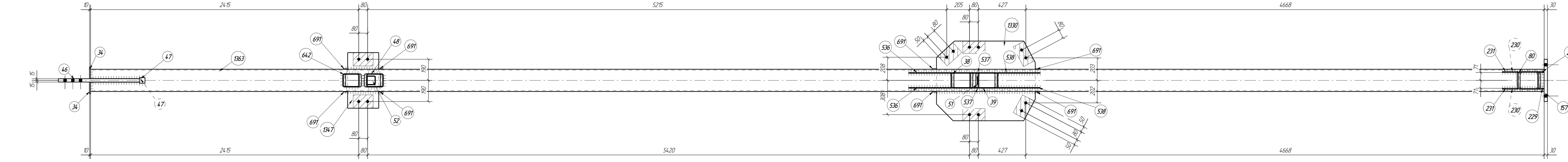


Сборка ФСТ-9



2-2



Марка стали	Длина, мм	Кол-во шт	Профиль	Высота, мм	Масса, кг		Марка стали	Примечание
					шт	кг		
ФСТ-9	240	1	Гн200Х200Х8	1387	6216	6216	С345-3	
	36	2	-8*105	260	21	42	С255	
38	1	Гн400Х400Х8	4263	845	845	С345-3		
39	1	Гн400Х400Х8	4264	848	848	С255		
44	1	-30*260	730	427	427	С345		
47	2	-4*50	50	11	22	С255		
48	1	Гн200Х200Х8	4264	885	885	С255		
51	1	Гн200Х200Х8	3391	294	294	С255		
52	1	Гн200Х200Х8	3320	306	306	С255		
80	1	Гн200Х200Х8	3394	627	627	С345-3		
80	1	-30*400	510	480	480	С345-4		
87	1	-30*380	400	358	358	С345-4		
222	1	-6*200	510	669	669	С345-3		
229	2	-8*106	384	85	170	С345-3		
230	2	-8*100	360	77	154	С345-3		
231	2	-8*104	399	86	172	С345-3		
232	2	-8*101	340	74	148	С345-3		
233	2	-8*99	348	74	148	С345-3		
245	2	-6*40	40	81	162	С255		
536	2	-6*285	385	27	54	С255		
537	2	-6*270	479	34	68	С255		
538	2	-6*285	384	27	54	С255		
539	2	-6*281	485	31	62	С255		
540	2	-6*195	538	52	104	С255		
541	2	-6*288	486	34	68	С255		
542	1	-30*230	380	211	211	С345		
642	1	Гн200Х200Х8	4346	902	902	С255		
691	8	-4*40	730	11	22	С255		
692	1	-8*95	207	16	32	С255		
807	4	-10*380	380	99	396	С255		
827	1	-10*190	200	29	29	С255		
897	1	-6*125	180	11	11	С255		
1340	1	-12*175	690	80,0	80,0	С255		
1341	1	-12*280	500	112	112	С255		
1363	1	Гн200Х200Х8	13090	6087	6087	С345-3		

Выдача металла на все сборки				Ведомость отработанных элементов	
Профиль	ГОСТ, ТУ	Марка стали	Масса, кг	Марка	Кол-во шт
-4 мм	ГОСТ 9903-74	С255	10	ФСТ-9	1
-6 мм	ГОСТ 9903-74	С255	416	ФСТ-9	1
-8 мм	ГОСТ 9903-74	С255	111		
-10 мм	ГОСТ 9903-74	С255	481		
-12 мм	ГОСТ 9903-74	С255	692		
Гн200Х200Х8	ГОСТ 8805-2018	С255	60,0		
Гн200Х200Х8	ГОСТ 8805-2018	С255	787,7		
Гн400Х400Х8	ГОСТ 8805-2018	С255	206,7		
Гн200Х200Х8	ГОСТ 8805-2018	С255	42,7		
-30 мм	ГОСТ 9903-74	С345-3	65,8		
-6 мм	ГОСТ 9903-74	С345-3	11,0		
-8 мм	ГОСТ 9903-74	С345-3	8,9		
Гн200Х200Х8	ГОСТ 8805-2018	С345-3	1203,3		
-30 мм	ГОСТ 9903-74	С345-4	81,8		
		Итого	2254,9		

Примечание:  
 1. Металлы сборки сдать полностью по начальной позиции сварочных элементов.  
 2. Контроль качества по не менее 4-м местам.  
 3. Испытания в объеме 7% элементов сварочных соединений в соответствии с требованиями ГОСТ 21875-2012 и ГОСТ 91-90.  
 4. Заданные размеры даны без учета технологических припусков.  
 5. Допускается изготовление элементов с учетом конструктивных особенностей в соответствии со схемой.  
 6. Металлы сварочных материалов должны соответствовать требованиям ГОСТ 22170-2018.  
 7. Все размеры даны в миллиметрах.  
 8. В местах изменения геометрии детали не пропущены.

Пример сварочного чертежа					
Имя	Имя отч.	Имя фам.	Подп.	Дата	
Исполн:					
Проверен:					
Разработчик:					
					Страна
					Лист
					Листов
					Р
					Сборка-ФСТ-9

