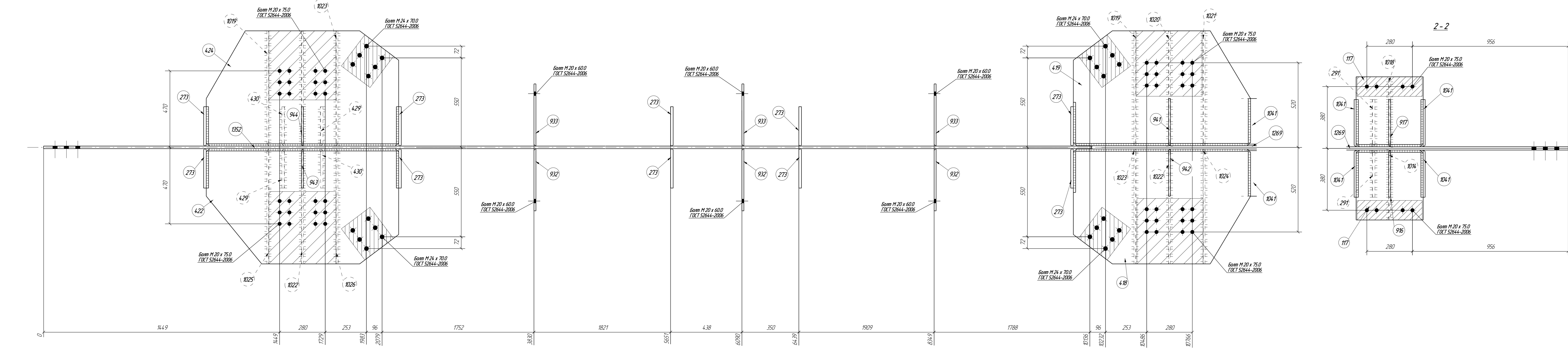
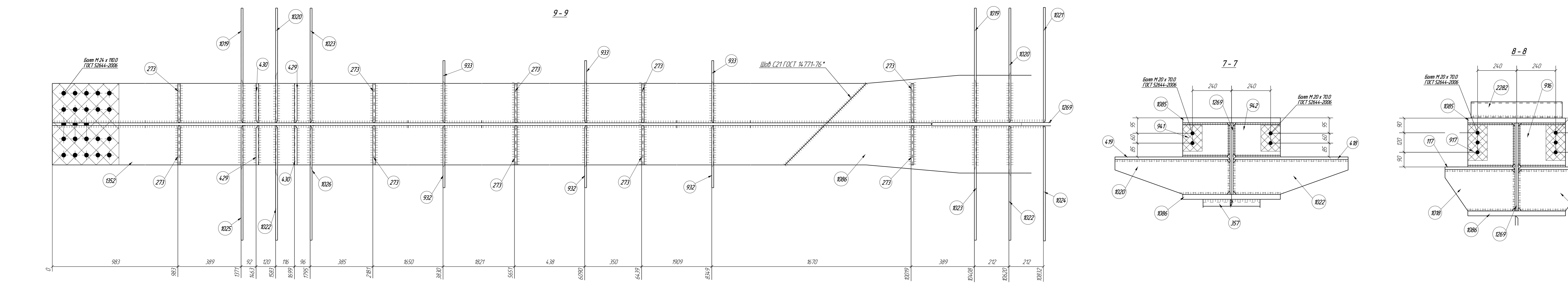


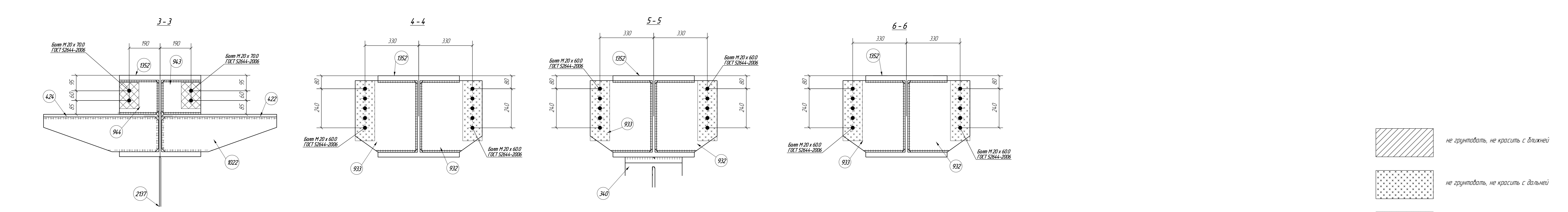
1-1



2-2



9-9



Марка бетона	Вид арм. стерж.	Диаметр арм. стерж.	Профиль	Вязальная марка	Масса, кг		Марка стали	Примечание
					шт	м		
Ф1-62	182	1	Н850-16-30*500	В8014	2794.7	2794.7	С345	
	177	2	-16*4.2	4.80	215	4.80	С345	
	219	1	Н850-12-20*350	В8022	199.8	199.8	С345	
	224	1	-16*19.0	281	3.3	3.3	С345	
	225	1	-16*22.9	34.4	4.9	4.9	С345	
	273	30	-16*24.2	44.0	13.0	130.0	С345	
	291	2	-16*25.4	290	8.6	17.2	С345	
	340	1	Н850-12-20*350	В8026	176.9	176.9	С345	
	357	1	Н850-12-20*350	В8049	98.4	98.4	С345	
	391	1	-16*20.1	34.0	6.1	6.1	С345	
392	1	-16*25.6	4.5	6.8	6.8	С345		
393	1	-16*26.0	3.7	5.2	5.2	С345		
396	2	-16*30.0	3.00	5.2	10.4	С345		
418	1	-16*20.8	8.88	88.1	88.1	С345		
419	1	-16*20.8	8.88	88.1	88.1	С345		
422	1	-16*20.8	18.2	92.2	92.2	С345		
424	1	-16*20.8	18.2	94.8	94.8	С345		
429	2	-16*21.6	24.2	6.0	12.0	С345		
430	2	-16*21.6	24.2	6.0	12.0	С345		
916	1	-12*27.0	290	7.0	7.0	С345		
917	1	-12*27.0	290	7.0	7.0	С345		
932	3	-12*38.2	44.0	16.8	44.4	С345		
933	3	-12*38.2	44.0	16.8	44.4	С345		
941	1	-12*21.0	290	5.4	5.4	С345		
942	1	-12*27.0	290	5.4	5.4	С345		
943	1	-12*27.0	24.2	4.5	4.5	С345		
944	1	-12*27.0	24.2	4.5	4.5	С345		
976	1	-12*25.4	4.30	8.5	8.5	С345		
978	1	-12*25.4	4.30	8.5	8.5	С345		
979	2	-12*21.6	20.6	8.5	21.0	С345		
920	2	-12*21.6	20.6	8.5	21.6	С345		
921	1	-12*29.9	20.6	8.1	8.1	С345		
922	2	-12*21.6	20.6	8.1	21.6	С345		
923	2	-12*21.6	20.6	8.5	21.0	С345		
924	1	-12*29.9	20.6	8.1	8.1	С345		
925	1	-12*21.6	20.6	8.5	8.5	С345		
926	1	-12*21.6	20.6	8.5	8.5	С345		
927	4	-12*29.9	5.39	8.9	35.2	С345		
928	1	-12*29.9	20.6	8.1	8.1	С345		
929	1	-30*16.0	332.4	4.224	4.224	С345		
930	1	-30*16.0	292.8	3.665	3.665	С345		
929	1	-20*9.12	2997	177.9	177.9	С345		
927	1	С342	680	43.2	43.2	С345		
928	1	180	55.0	4.8	4.8	С25		

Масса металла 1%, диаметр арм. стержней арматура 5%, 922, 941, 942, 943, 944, 976, 978, 979, 920, 921, 922, 923, 924, 925, 926, 927, 928, 929, 930

Выборка металла на все сварки			Выборка отбраковочных элементов		
Профиль	ГОСТ 179	Масса, кг	Марка	Кон. доп.	Масса, кг
180	ГОСТ 179-07	С25	4.8	шт	4.8
Н850-12-20*350	1 Фазы 1	С345	3371	т	3481.0
Н850-16-30*500	1 Фазы 1	С345	2794.7	т	3484.0
С25	ГОСТ 179-07	С345	49.2		
-12 мм	ГОСТ 19903-74	С345	335.9		
-16 мм	ГОСТ 19903-74	С345	481.1		
-20 мм	ГОСТ 19903-74	С345	177.9		
-30 мм	ГОСТ 19903-74	С345	788.9		

Примечания:  
1. Арматура должна быть принята на испытательном станке с соблюдением требований ГОСТ 179-07.  
2. Арматура должна быть принята на испытательном станке с соблюдением требований ГОСТ 19903-74.  
3. Арматура должна быть принята на испытательном станке с соблюдением требований ГОСТ 19903-74.  
4. Арматура должна быть принята на испытательном станке с соблюдением требований ГОСТ 19903-74.  
5. Все арматурные элементы должны быть приняты на испытательном станке с соблюдением требований ГОСТ 19903-74.  
6. По статике армирование должно быть выполнено в соответствии с проектом.

